

Neljäs Rehtoribarometri

11.11.2022

Prorex

Katariina Salmela-Aro

Akatemiaprofessori, Helsingin yliopisto

Neljäs Rehtoribarometri

11.11.2022 Prorexi

Katariina Salmela-Aro, Helsingin yliopisto

- Helsingin yliopisto akatemiaprofessori Katariina Salmela-Aro, Kasvatustieteen professori Minna Huotilainen
- Helsingin yliopisto tutkijat Hiroyuki Tokoyama, Visajaani Salonen, Lauri Hietajärvi, Katja Upadyaya, Mailis Elomaa
- SURE Antti Ikonen, Toni Lehtinen
- EduRESCUE hanke

695 rehtoria!

- Keski-ikä 51.7 vuotta
- Rehtorina 12.7 vuotta
 - Naisia 63 %
- Rehtorit 74 %, apulaisrehtori/vararehtori 14 %
- Työtunnit vain 17 % 40 tai alle, puolet 40-45
 - Vain 22 % ei työskentele vapaa-aikana

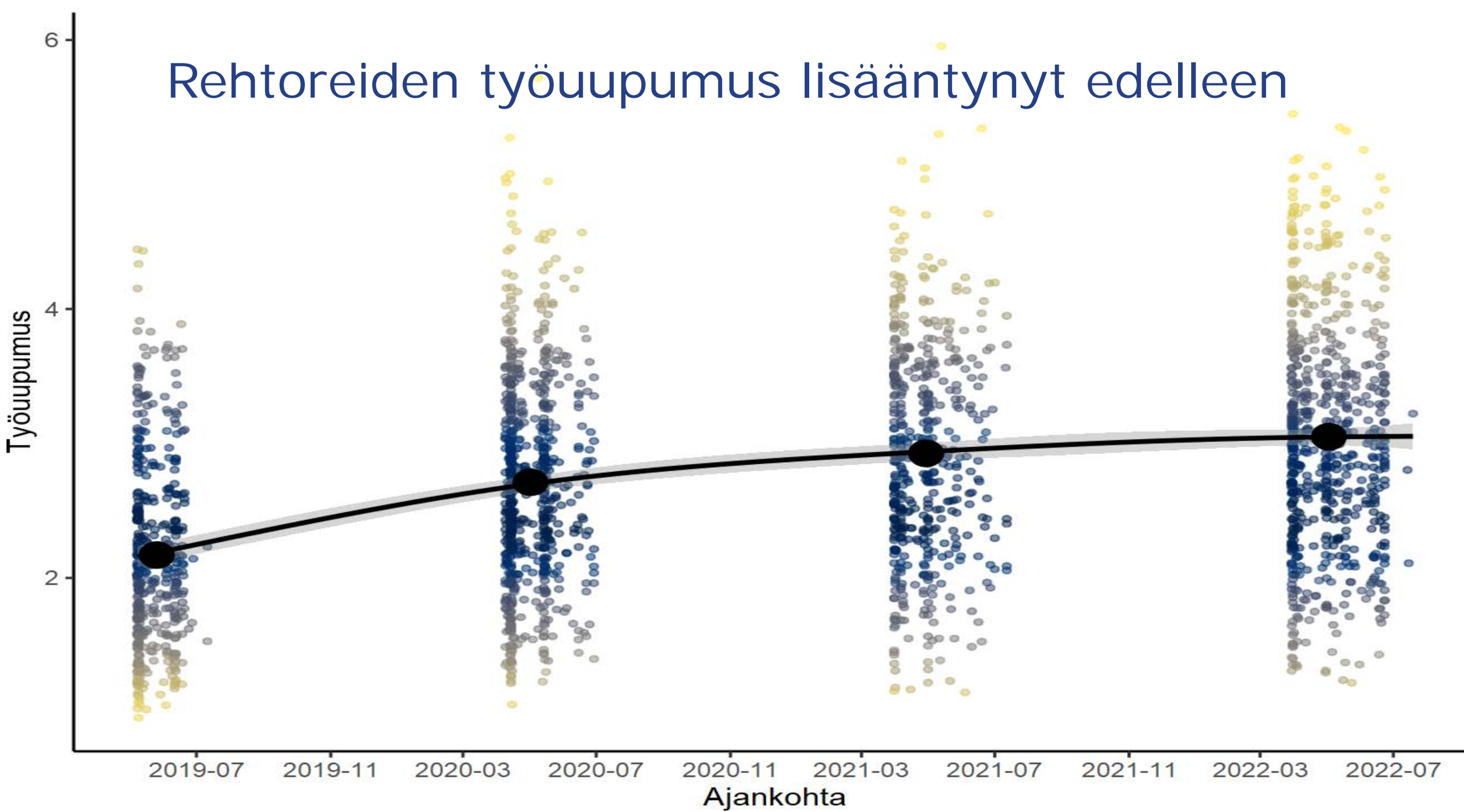
Rehtoribarometri

- 1. Uupumus- ja into ja profiilit
- 2. Stressin lähteet
- 3. Työn vaatimukset ja väkivalta
- 4. Työn voimavarat ja terveys
- 5. Koulutustarpeet

Rehtoreiden työuupumus ja työn imu 2022

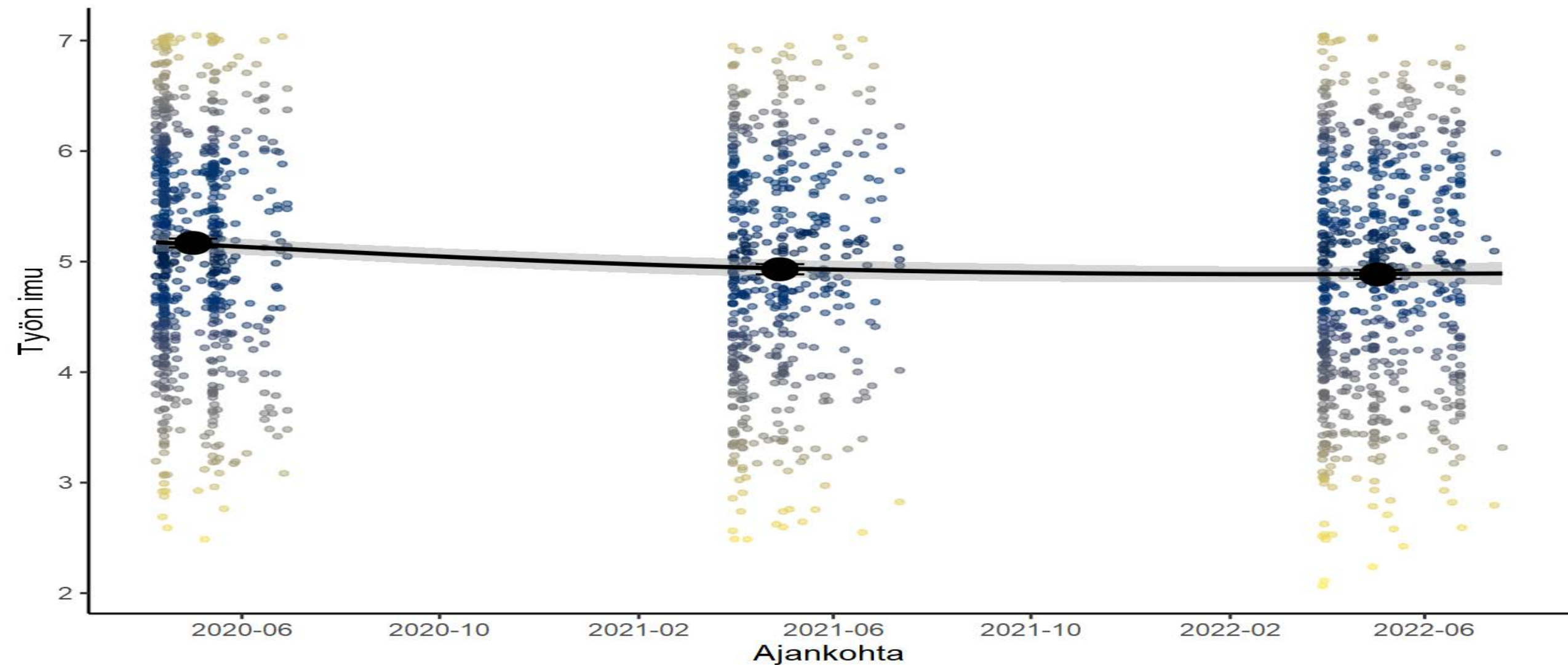
Työuupumus: ekhaustio, kyynisyys, riittämättömyys

Rehtoreiden työuupumus lisääntynyt edelleen



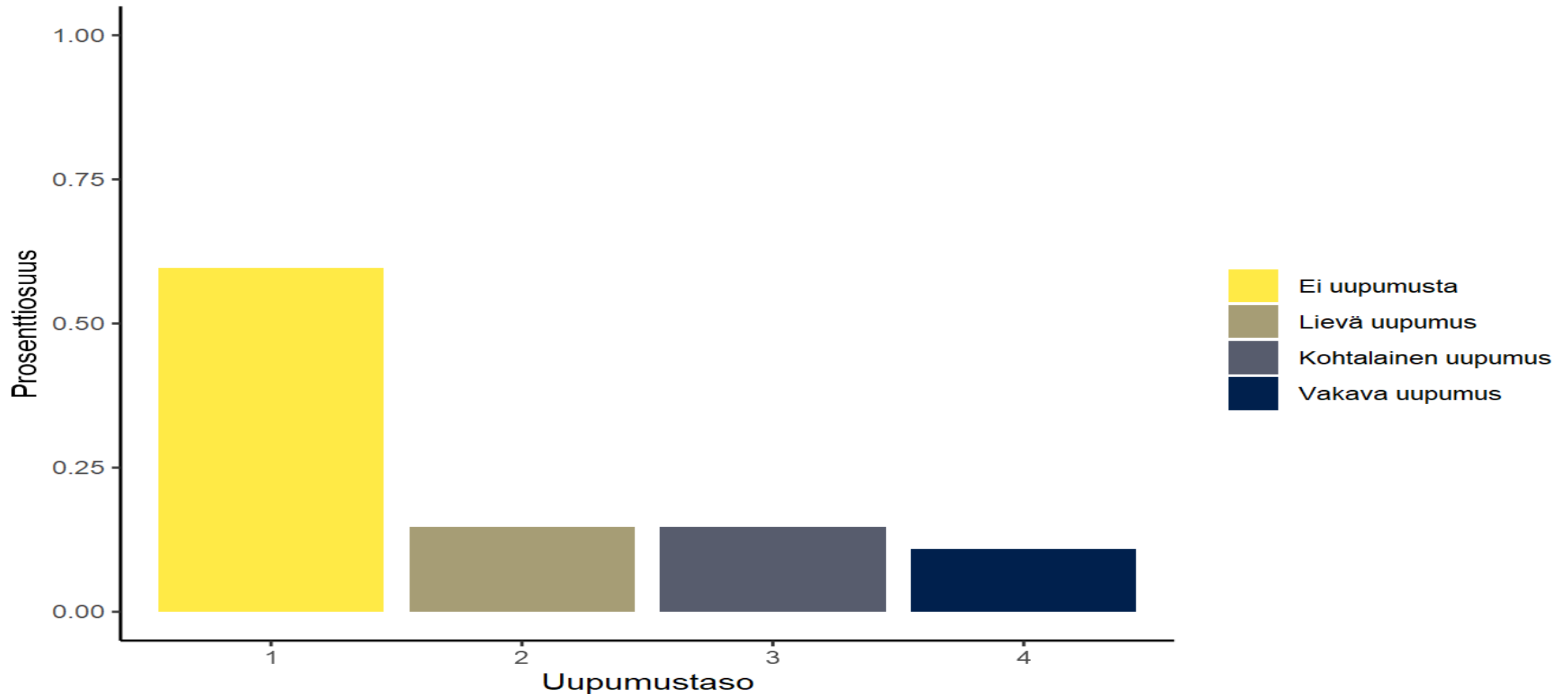
Rehtoreiden työn imu laskenut edelleen

Työn imu ajan funktiona



26 % rehtoreista Vakava tai kohtalainen työuupumus

Työuupumuksen jakauma diagnostisten tasojen mukaan



Joka neljäs rehtori: voimakkaasti työuupunut - ei työn imua

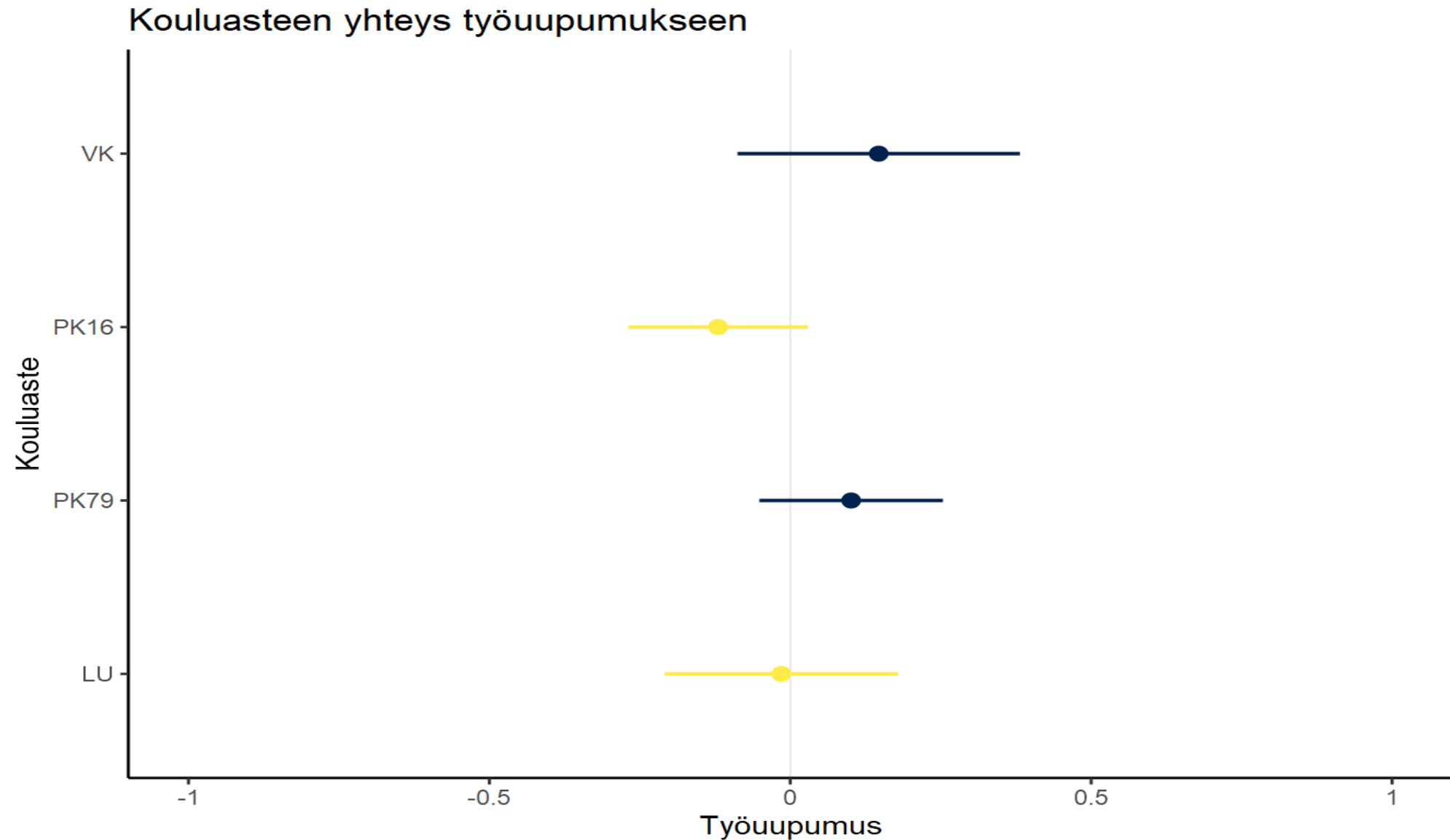
Vuonna 2019 luku oli 10 %

Rehtoreiden kolme työhyvinvointiprofiilia

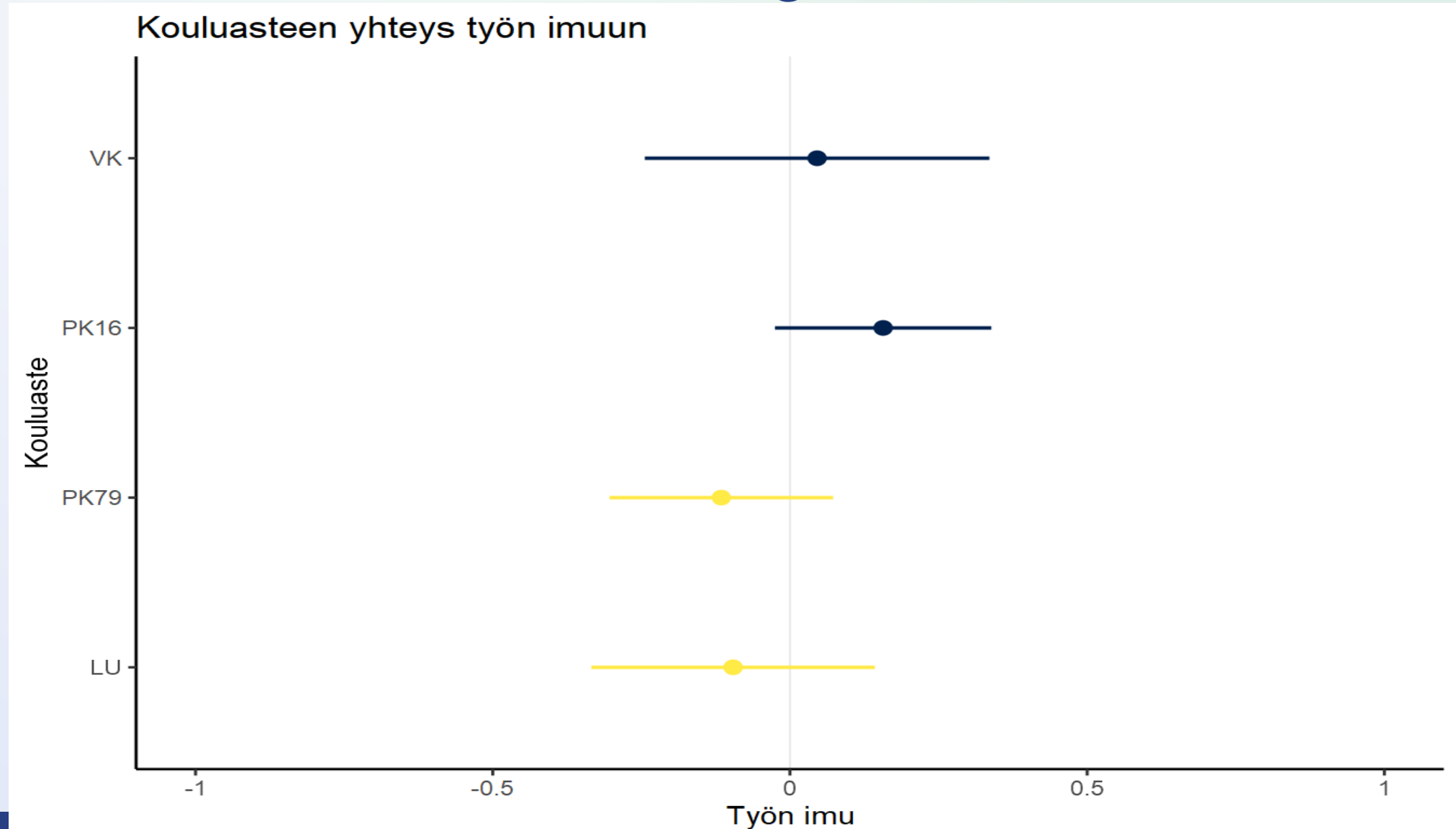


Vuonna
2019 10%

Varhaiskasvatuksessa eniten uupumusta



Lukiossa ja yläkoulussa rehtoreilla alhainen työn imu

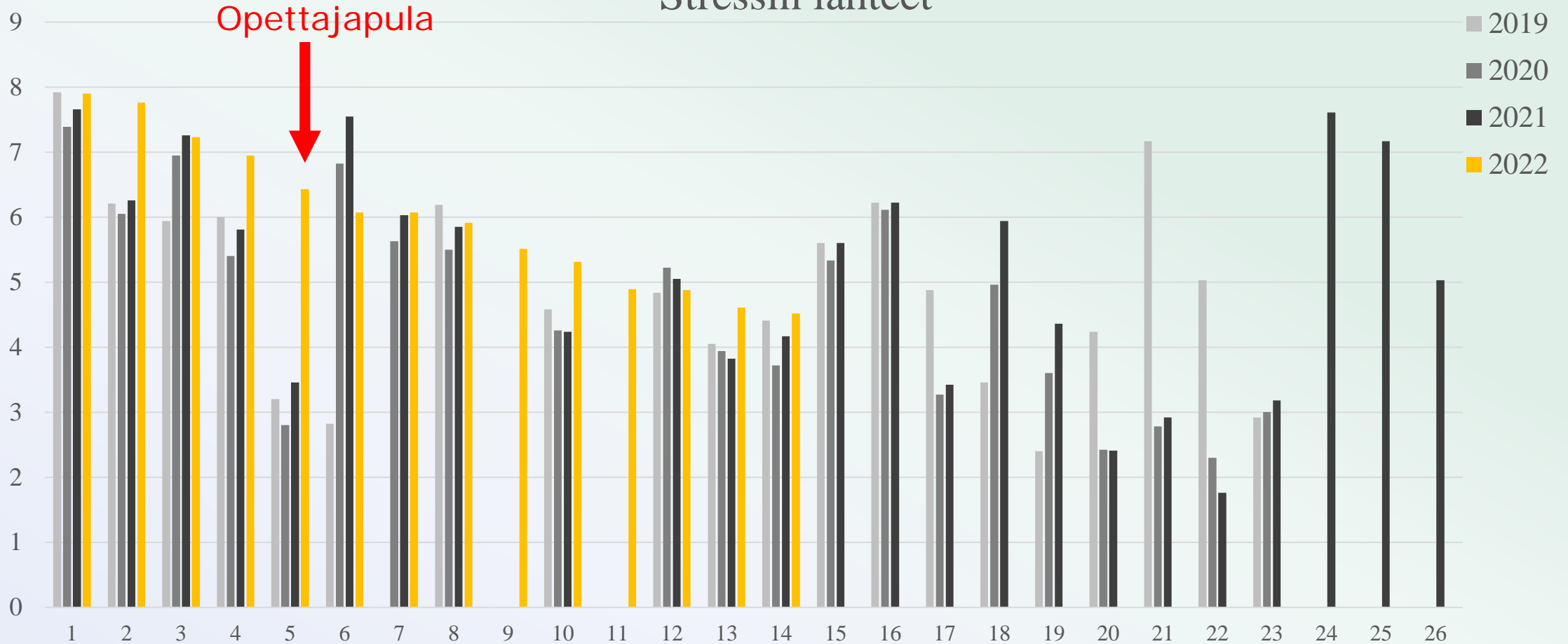


Rehtoreiden stressin lähteet 2022



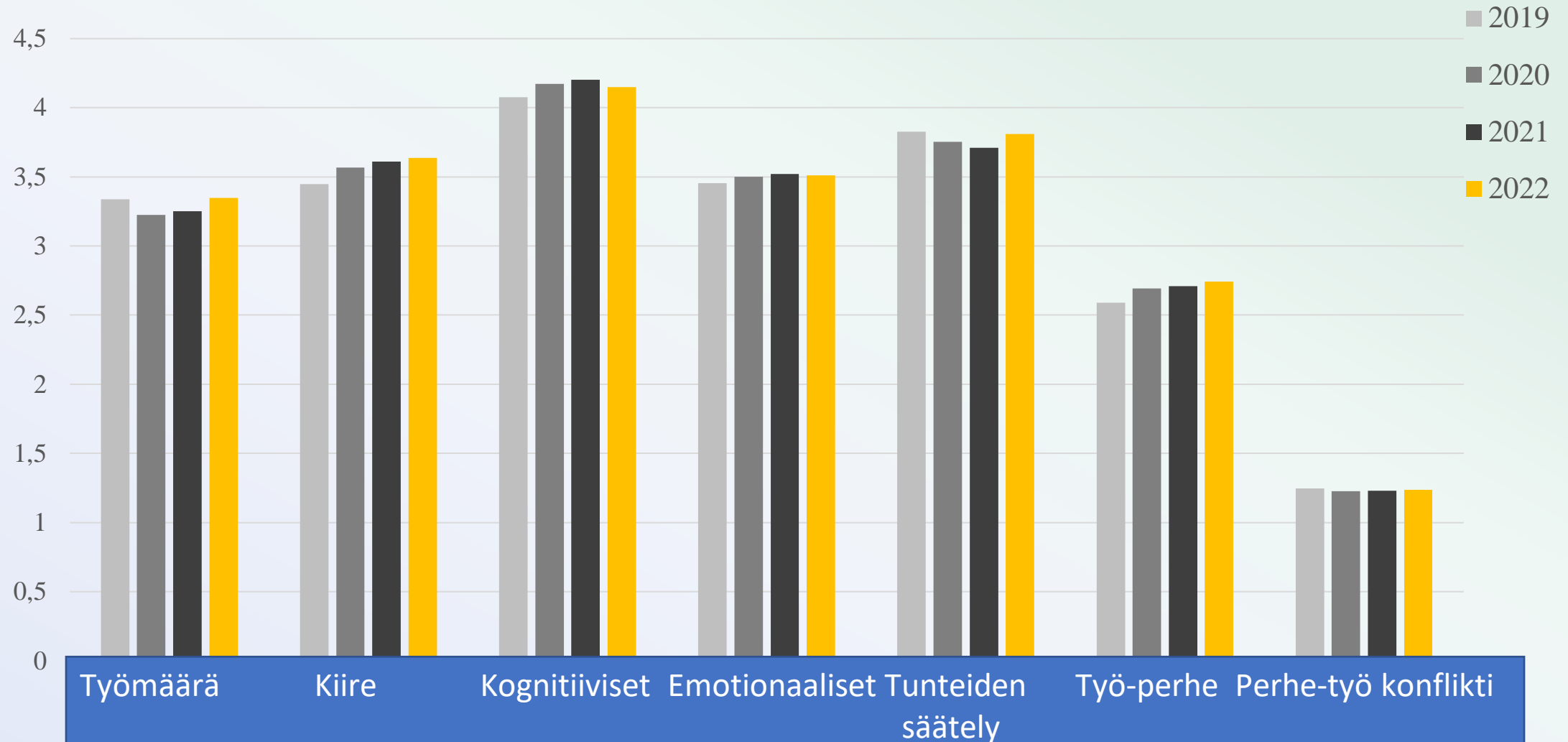
1 = Työn määrä, **2** = Kiire, **3** = Opettajien jaksaminen, **4** = Resurssipula, **5** = Opettajapula, **6** = (COVID-19) kriisi, **7** = Oma jaksaminen, **8** = Opiskelijoiden jaksaminen, **9** = Maailmanpoliittisen tilanteen vaikutus kouluun, **10** = Taloushallinnolliset asiat, **11** = Yhteydenotot huoltajilta, **12** = Vanhempien/huoltajien jaksaminen,

Stressin lähteet

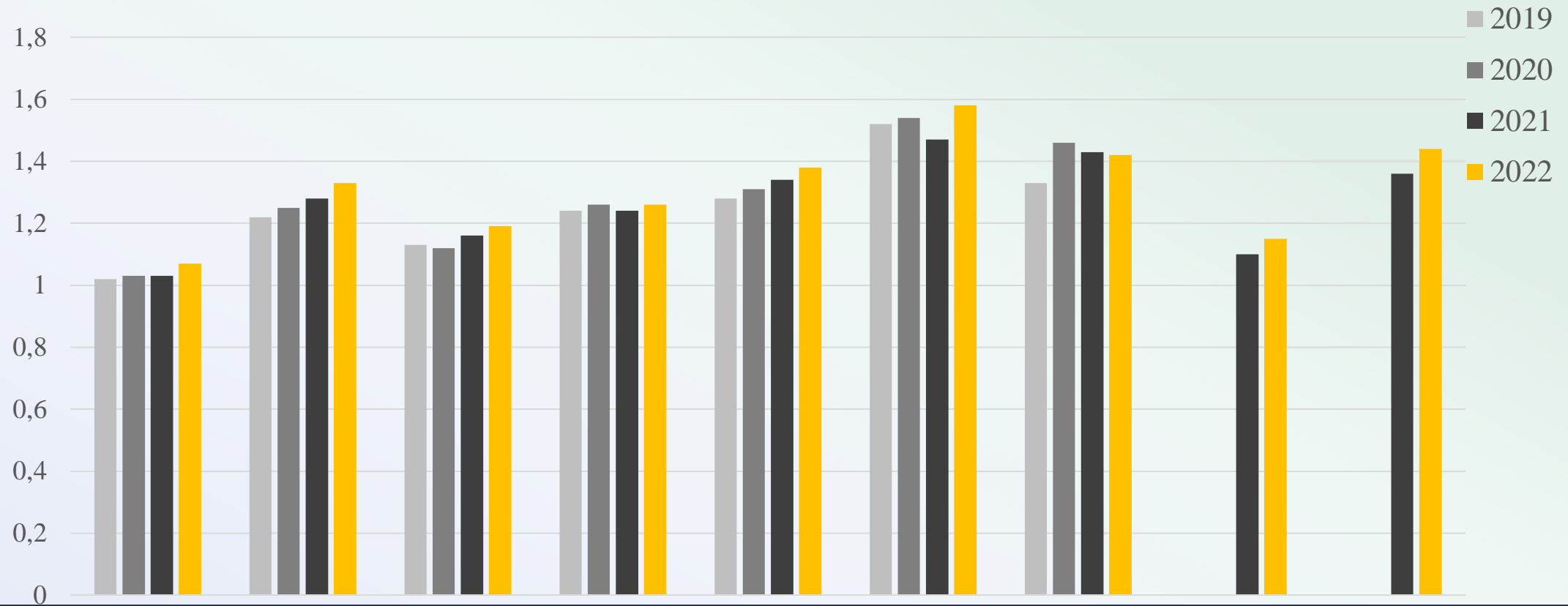


1 = Työn määrä, **2** = Kiire, **3** = Opettajien jaksaminen, **4** = Resurssipula, **5** = Opettajapula, **6** = (COVID-19) kriisi, **7** = Oma jaksaminen, **8** = Opiskelijoiden jaksaminen, **9** = Maailmanpoliittisen tilanteen vaikutus kouluun, **10** = Taloushallinnolliset asiat, **11** = Yhteydenotot huoltajilta, **12** = Vanhempien/huoltajien jaksaminen, **13** = Kyvyttömyys irrottautua koulusta/yhteisöstä, **14** = Yksilöiden väliset konfliktit, **15** = Työnantajan odotukset, **16** = Opiskelijoihin liittyvät asiat, **17** = Henkilökunnan huono suoritustaso, **18** = Opiskelijoiden mielenterveyteen liittyvät asiat, **19** = Henkilökunnan mielenterveyteen liittyvät asiat, **20** = Autonomian/auktoriteetin puute, **21** = Vähenevät oppilasilmoittautumiset, **22** = Ammatillinen järjestäytyminen, työtaistelut, **23** = Valitusten hoito, **24** = Muuttuvat kouluun koskevat ohjeistukset Covid-19 pandemian aikana, **25** = Haasteet Covid-19 pandemiaan liittyvien ohjeistuksien noudattamisen valvomisessa, **26** = Covid-19 rajoitusten purkamisen onnistuminen (exit-strategia)

Rehtoreiden työn vaatimukset – työn intensifikaatio ja työmäärä



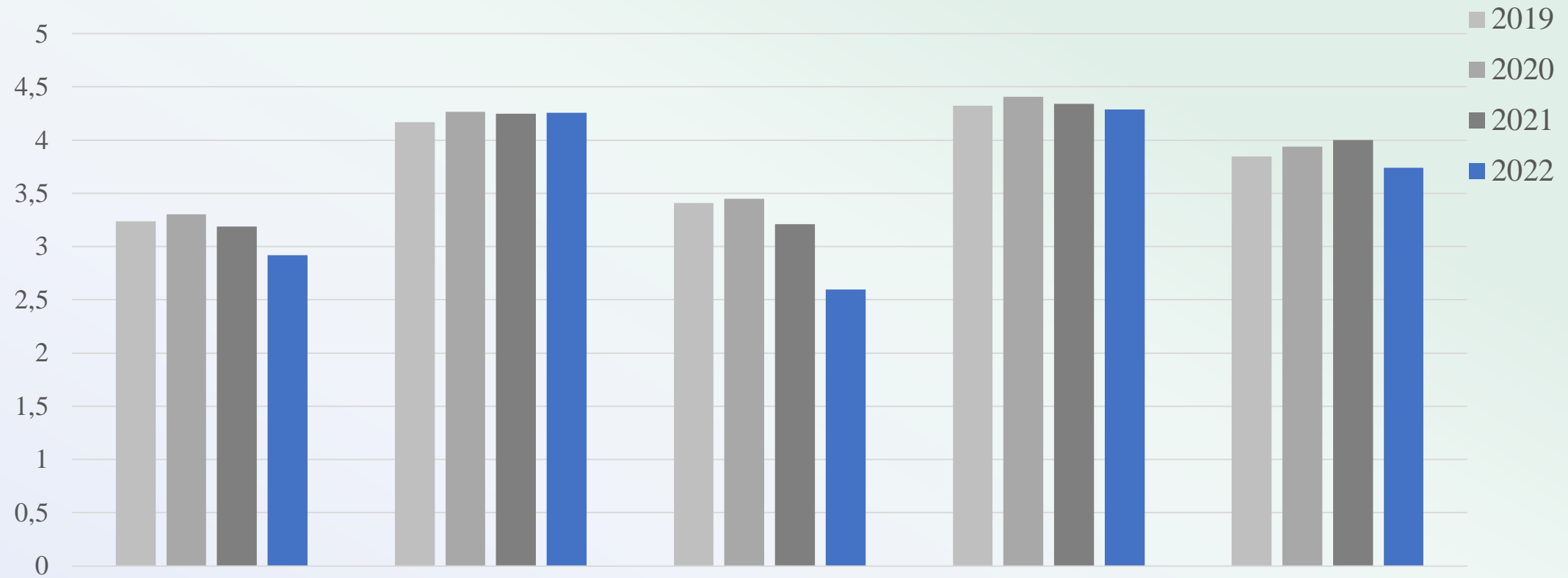
Rehtorit ja lisääntyvä väkivalta



Seksuaalinen väkivalta Fyysinen väkivalta Kiusaaminen Konfliktit Juoruilu Nettikiusaaminen E-uhkailu

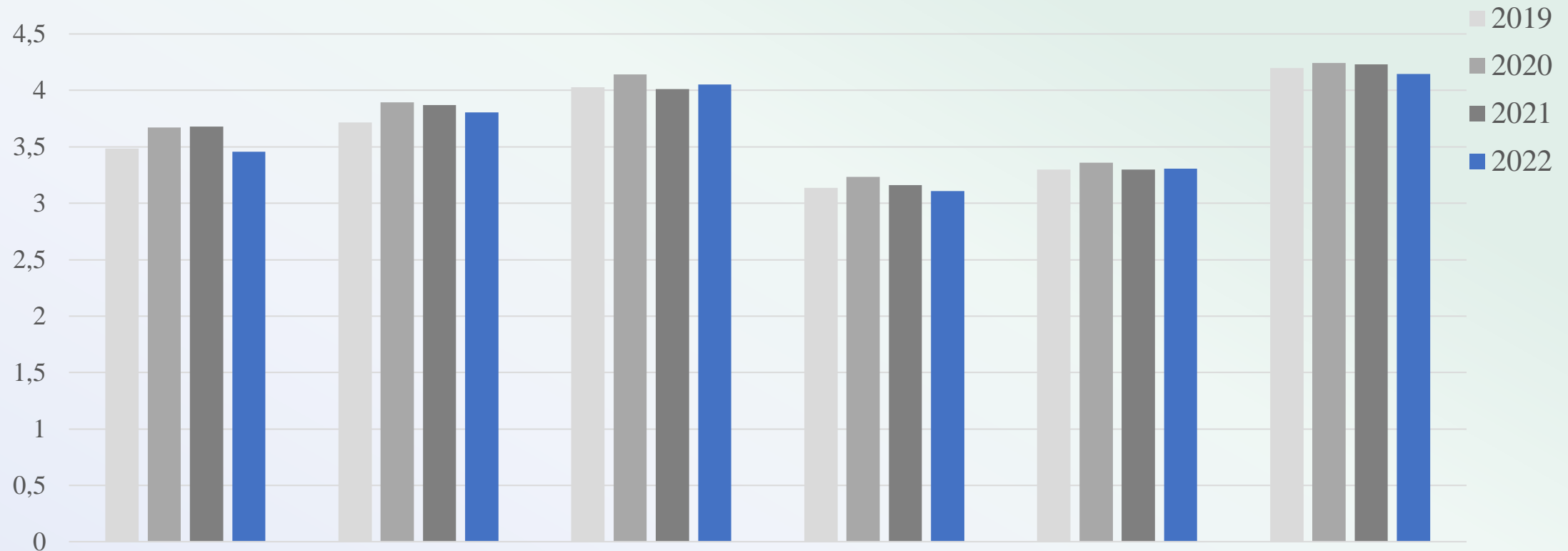
and 2022

Rehtoreiden työn voimavarat ja sitoutuminen laskeneet



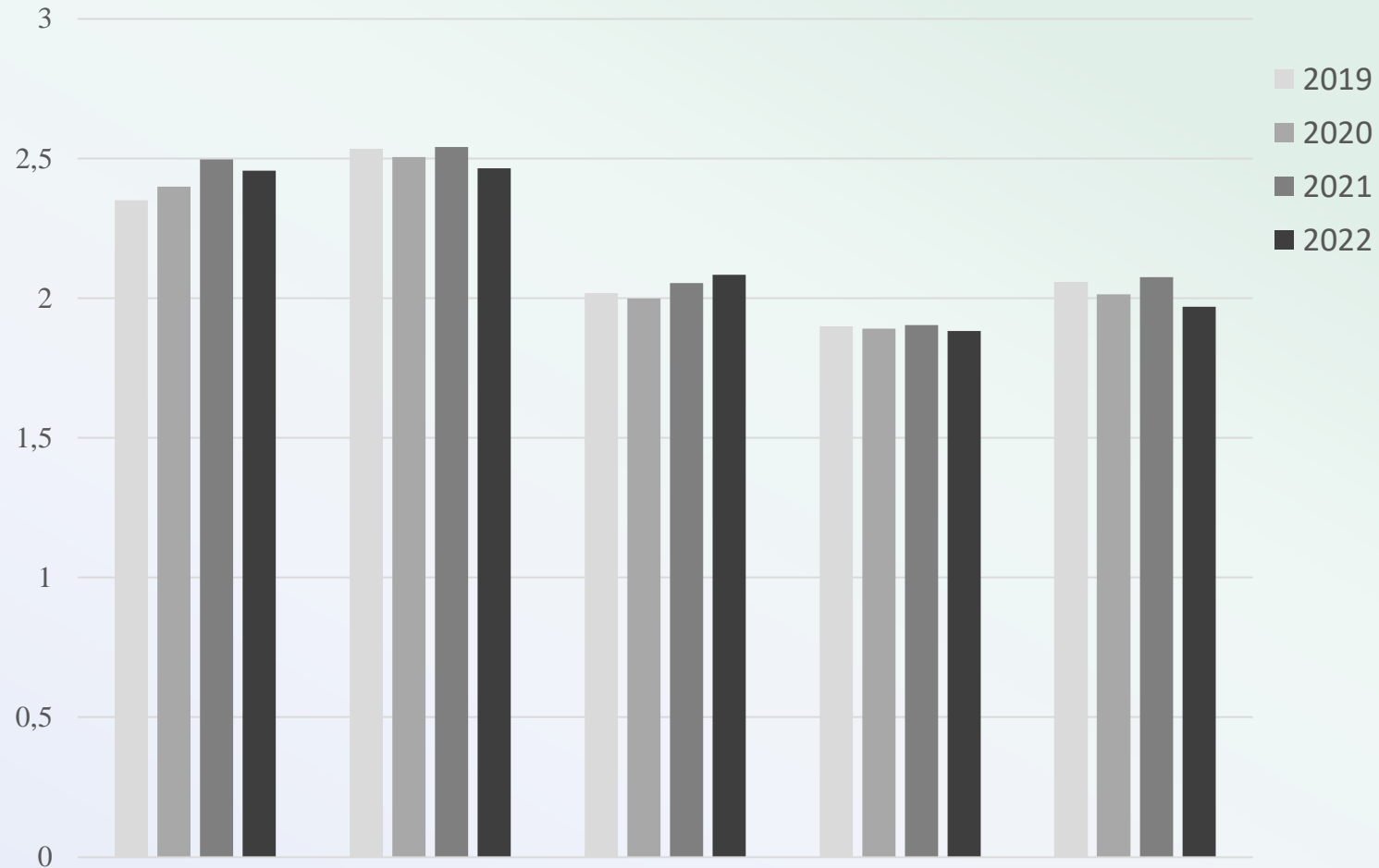
Vaikutus- Kehittymismahdollisuudet Vaihtelu Työn merkitys Sitoutuminen

Rehtoreiden työn voimavarat laskeneet: ennustettavuus, yhteisöllisyys



Ennustettavuus Palaute Rooliepäselvyys Johtamisen laatu Tuki Yhteisöllisyys

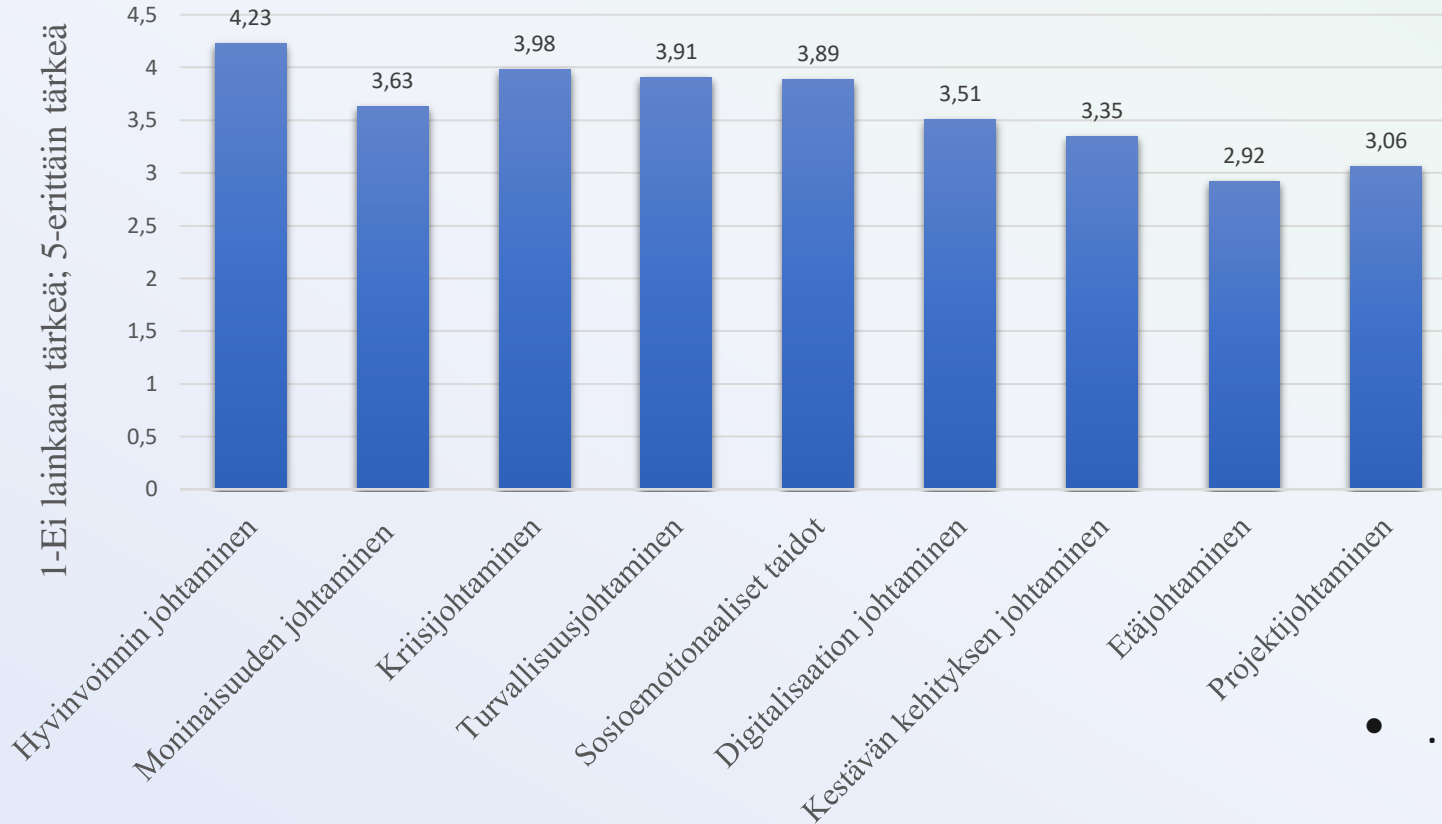
Rehtoreiden terveys: lisääntyvät masennus



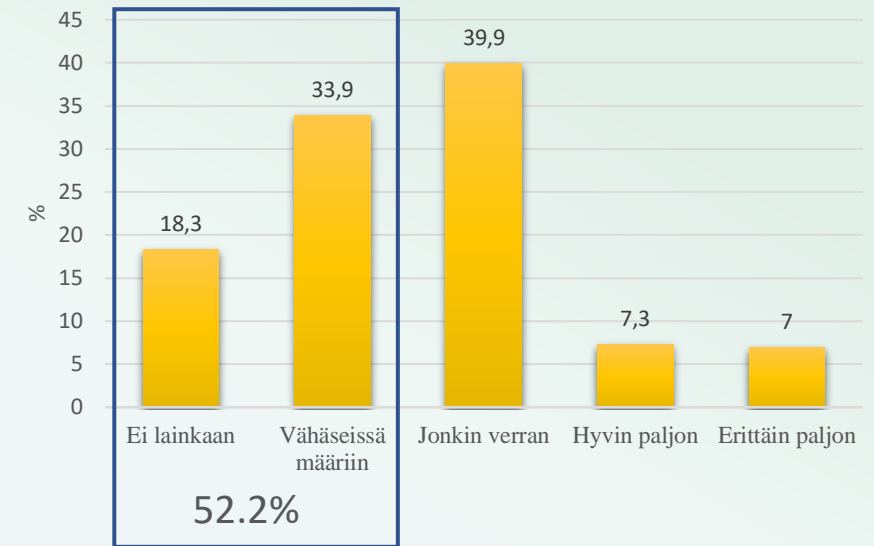
Uniongelmat Stressi Masennus Psykosom. Kognitiivinen stressi

Rehtoreiden Koulutustarpeet: hyvinvoinnin johtaminen 2022

Miten tärkeäksi pidät lisäkoulutusta seuraavista aiheista?
(N = 454)



Oletko saanut koulutusta koulun johtamiseen kriisitilanteissa? (N=454)

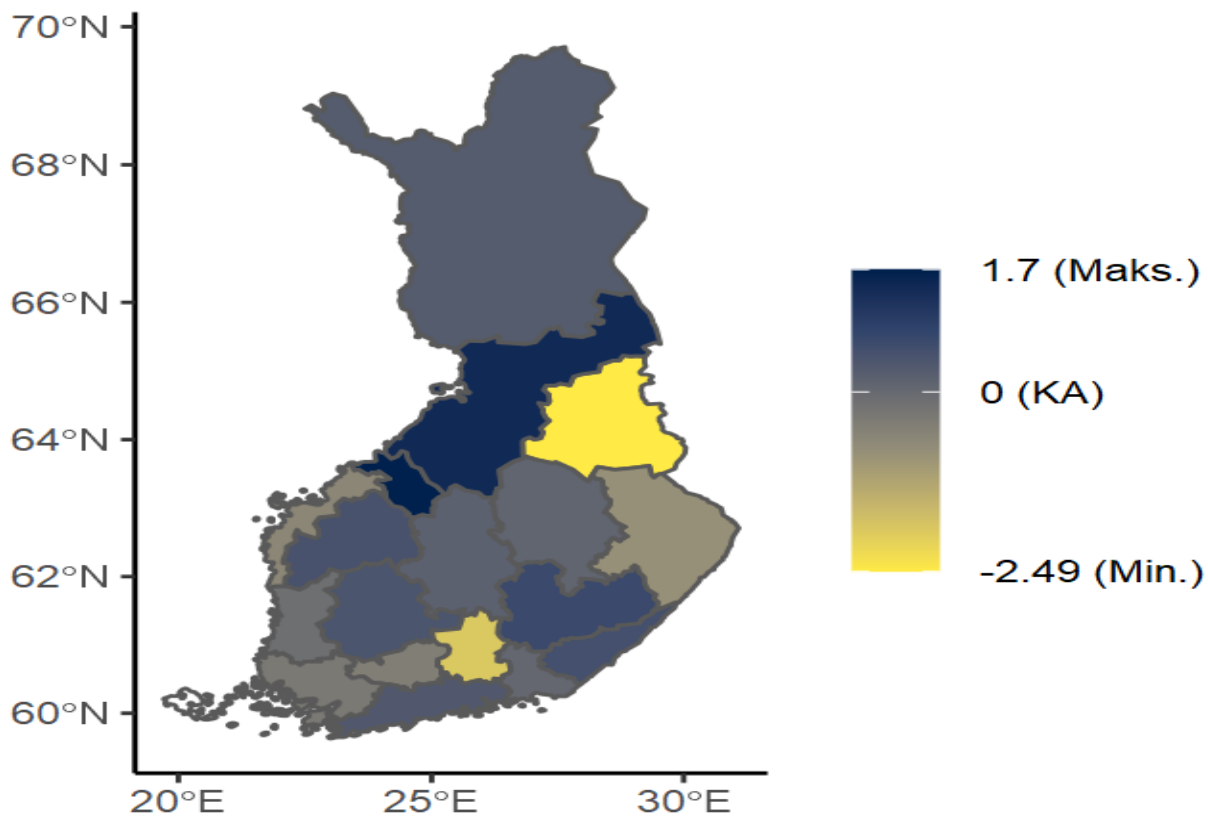


Yhteenveto

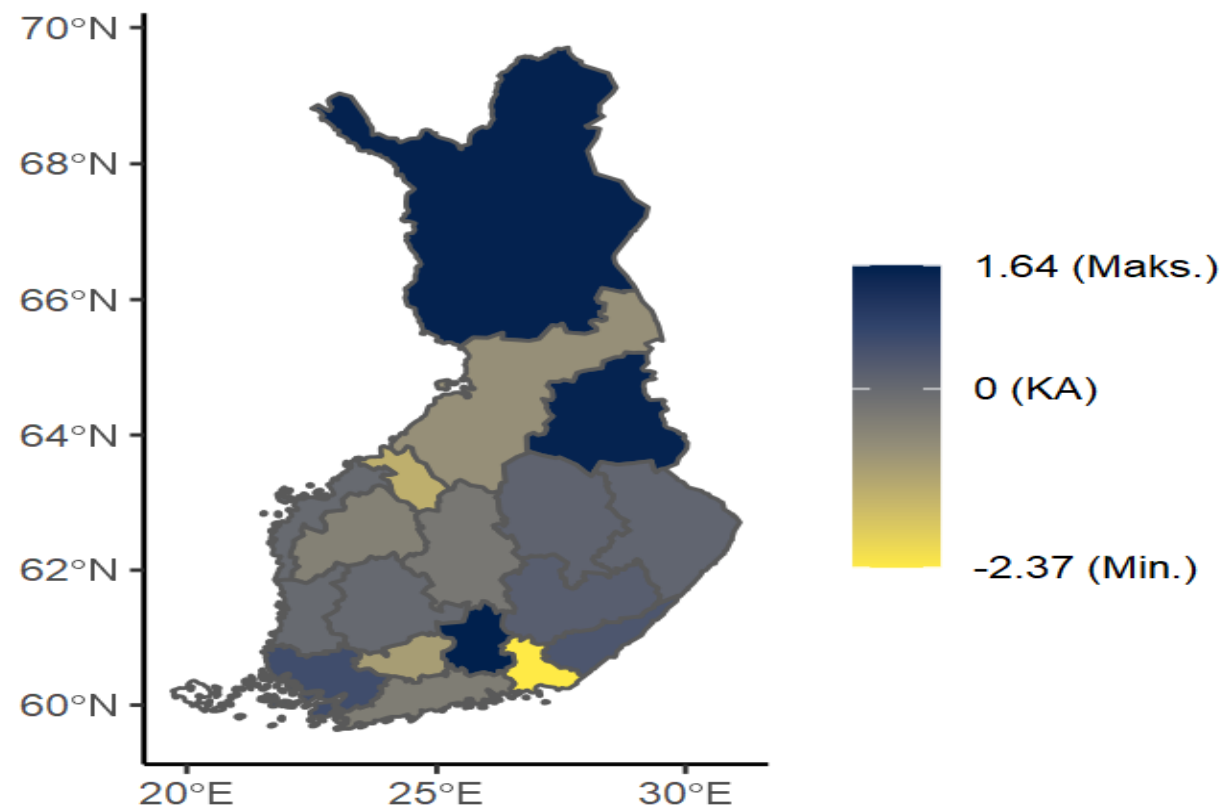
- Joka neljäs rehtori voimakkaasti työuupunut 2022
- Vakavasti uupuneiden rehtoreiden määrä lisääntynyt lineaarisesti vuosi vuodelta 2019 - joka vuosi 5 prosenttia lisää
- Rehtoreiden työn voimakas intensifikaatio
- Rehtoreiden Työn voimavarat laskeneet
- Voimakkaasti lisääntyvä väkivalta
- Resurssipula stressaa rehtoreita
- Vain puolet saaneet jotain kriisijohtamiskoulutusta
- Rehtorit toivovat hyvinvoinnin johtamiskoulutusta

Alueellisia eroja

Työn imu



Työuupumus

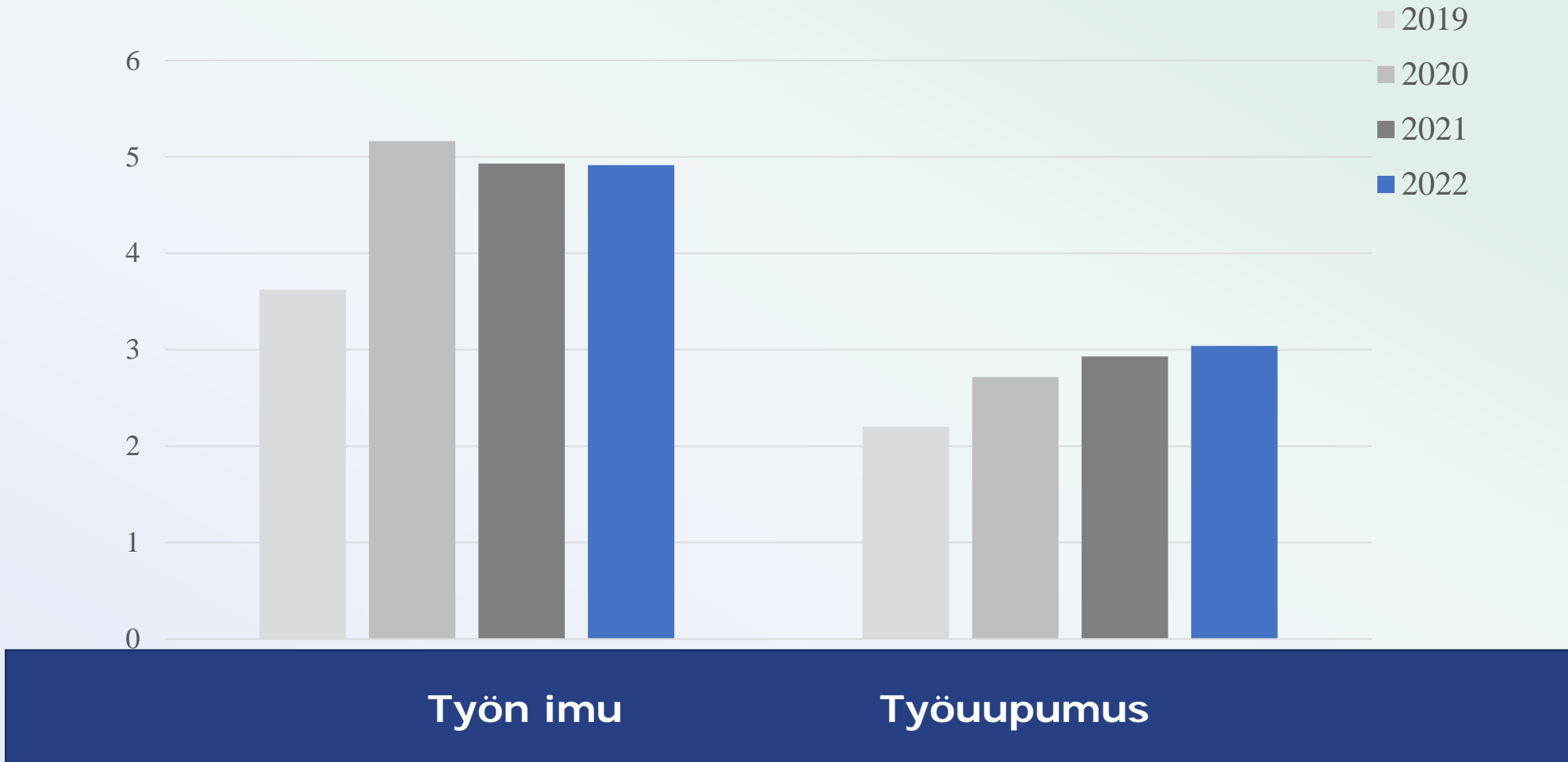


N = 695 rehtoria

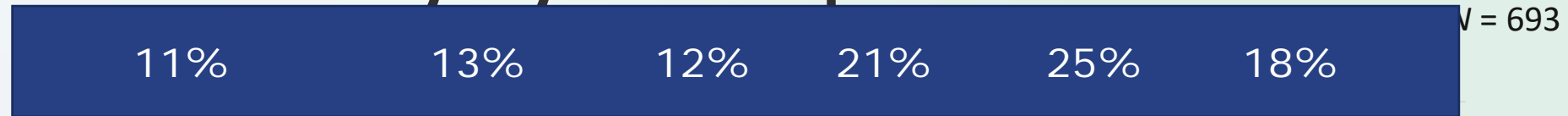
	Ikä	
Keski-ikä	51.6±7.0	
Rehtorina	12.7±8.0	
Sukupuoli		
M		36.1%
N		63.7%
muu		0.2%
Asema		
Rehtori		73.6%
Vararehtori		1.7%
Apulaisrehtori		13.7%
Varajohtaja		0.2%
muu		10.8%

Työtunnit		
40 tai vähemmän	73	17.5%
40-45	206	49.5%
50-55	115	27.6%
55-60	18	4.3%
60 tai enemmän	4	1.0%
Työskentely vapaa-aikana		
ei	92	22.1%
0.5 päivää	299	71.9%
1 päivä	24	5.8%
1.5 päivää	1	0.2%

Rehtoreiden työn imu laskenut ja uupumus lisääntynyt



Kuusi rehtoreiden työhyvinvointiprofiilia



Kyyniset-uupuneet 11% Uupuneet 13%

Työn imu-exhaustio 12% Uupumusriski 21%

Normatiivinen 25% Työn imu 18%

Vaatimus-voimavaramalli

- Työn vaatimukset: työmäärä, kiire, kognitiiviset vaatimukset, emotionaaliset vaatimukset, työ-perhe yhteensopivuus
- Uudet vaatimukset- Väkivalta: seksuaalinen väkivalta, kiusaaminen, fyysinen väkivalta, konfliktit, juoruaminen, nettikiusaaminen, e-uhkailu
- Työn voimavarat: työn vaihtelevaisuus, työn merkitys,, ennustettavuus, palaute, rooliselvyys, johtaminen, tuki, yhteisöllisyys
- Henkilökohtaiset voimavarat: sosioemotionaaliset taidot, vaikutusmahdollisuudet, kehittymismahdollisuudet, sitoutuminen
- Hyvä yhteensopivuus vaatimusten ja voimavarojen kanssa johtaa työn imuun, huono yhteensopivuus johtaa työuupumukseen