



CDM[®]

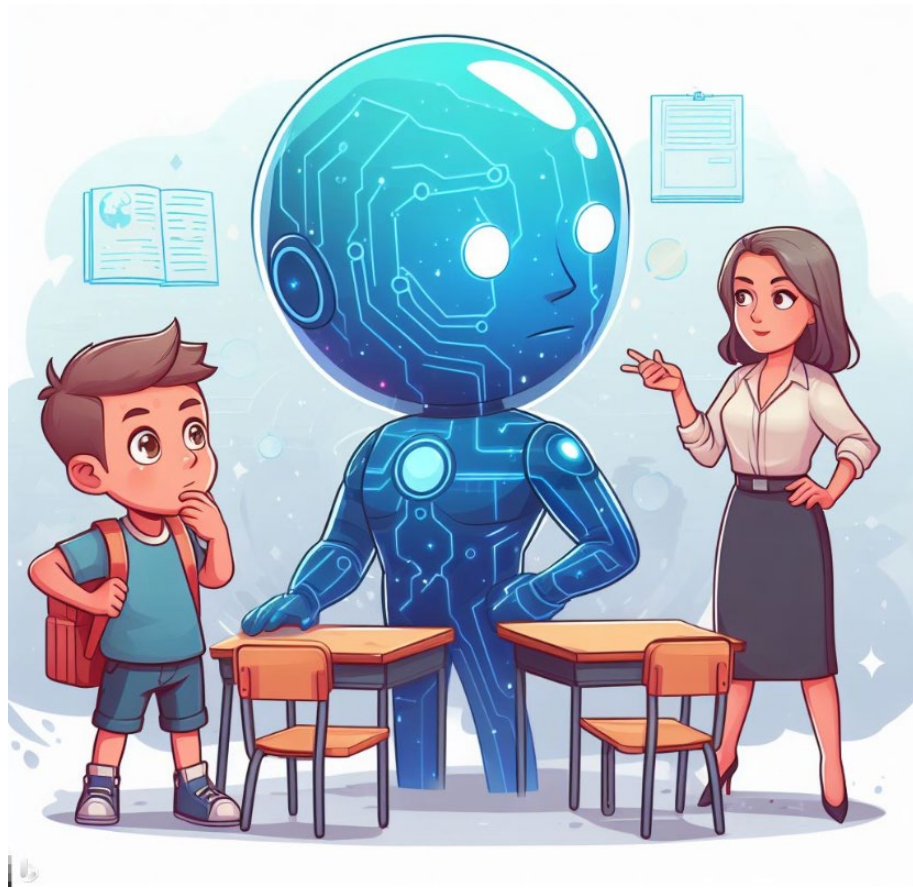
Hyvinvointi on yhdessä luotu tila.



9.6.2020

Suunnitteluprosessi

- Käyttäjät ja tilaajat eivät ole tyytyväisiä lopullisiin ratkaisuihin - miksi näin julkisessa keskustelussa? Liian nopealla aikataululla tehdään isoja rakennuksia. Ei jää aikaa mietinnälle. Halvalla kilpailuttaminen - ei jää aikaa arkkitehdin pohdinnalle. Harvassa kilpailutuksessa ei ole edellytyksenä esittely tai osallistaminen. Tulee ottaa huomioon käyttäjien huomioiminen (ohjeistukseen ja lainsäädäntöön mukaan).
- Yhdessä kehittäminen alkuvaiheessa.
- Opettajakunnan sitouttaminen.
- Pedagogisen suunnittelun ohje ja osallistamisen käytäntöjen yhtenäistäminen on edellytys paremmalle yhteistyölle sivistystoimen ja tilapalvelukeskuksen sekä toimitilojen rakennuttamisen välillä
- Pedagoginen suunnitelma on hyvin tärkeä ainakin kahdella tavalla: se sitouttaa käyttäjän prosessiin ja antaa suunnittelijalle hyvät lähtökohdat hankkeeseen.



humanisti ja insinööri



**” Ennen kuin piirretään seiniä
- pitää tietää mitä seinien
sisällä tapahtuu”**

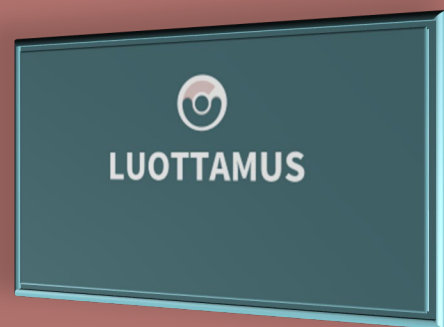
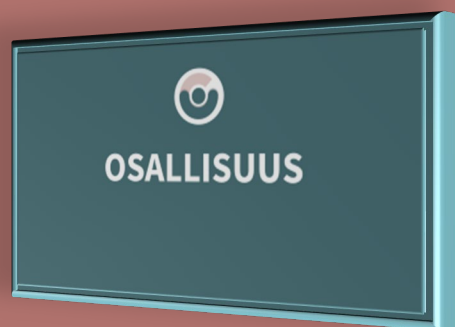
**”Kun ei vaan tulisi käyttäjiltä
valituksia jälkikäteen”**

**”Jos kysytään
niin toivotaan liikaa,
tuloksena pettymyksiä”**



KOOTTUA TIETOA

- ✓ oikeista asioista
- ✓ oikeaan aikaan





MIKÄ MUUTTUU

- ✓ **Toimintakulttuuri**
- ✓ **Oppimisympäristö**



“Uudenlaiset tilat vaativat myös pedagogiikan muutosta ja toisinpäin, tilojen tulisi tukea pedagogiikkaa.”

Raija Kattilakoski/ Vastine Helsingin Sanomat/ LinkedIn



Ydinkysymyksenä oppiminen tulevaisuudessa

- ✓ Oppilaat
- ✓ Opetushenkilöstö
- ✓ Huoltajat

2014





“ Miten prosessiin saisi kaikki käyttäjät osalliseksi?”



CDM involver®

Ratkaisu käyttäjien osallisuuteen
kouluprojekteissa.



**“CDM Involver on ykköstoteutus Suomessa.
Se kartoittaa tosi kivalla tavalla eri osa-alueita,
ja sitä on yksinkertaista käyttää omalla puhelimella.”**

Anne Onnela, johtava rehtori, Lapin yliopiston harjoittelukoulu

**”Muutosajattelu vaatii aikaa, meiltä kaikilta.
Saimme sekä oppilailta että opettajilta erittäin hyvää palautetta.
CDM Involver on minusta oivallinen johtamisen väline.”**

Lea Backman, rehtori, Pornaisten yhtenäiskoulu



CDM Involverin tausta

- Perustuu Suomen perusopetuksen opetussuunnitelmaan 2014
- Perustuu koulun hyvinvointiprofiiliin
- Taustalla kokemus yli 20 koulun suunnittelusta
- Taustalla kaksi lopputyötä:

Interior Design Bot- toimitilasuunnittelun digitaalinen apuväline | Henna Myllymäki 2021
KatiBot: korkeakoulujen tilat opiskelijoiden silmin | Sani Ovaskainen 2021

- Työryhmässä mukana laaja-alaista asiantuntijuutta: rehtoreita, opettajia, oppilaita, arkkitehtejä, rakennuttajia, muutosjohtajia ja analyytikkoja



Visio
-Osallisuus ennen hanketta

Opettajat Kasvattajat	Oppilaat	Huoltajat
- Pedagogikka	- Opiskelu	- Opiskelu
- Opettajien tilat	- Välineistö ja säilytys	- Välineistö ja säilytys
- Oppimisympäristöt	- Ulkotilat	- Ulkotilat
- Ulkotilat	- Tauot ja ruokailu	- Tauot ja ruokailu
- Välineistö ja säilytys		

Suunnittelu
-Osallisuus yleissuunnitteluvaiheessa

Kalustus ja materiaalit
Minkälaista sisustusta ja värimaailmaa kouluun ja päiväkotiin toivotaan? Mitkä kalustevalinnat tukisivat pedagogikkaa eri tiloissa?

Kehittäminen
-Kun tiloissa on toimittu yksi lukukausi, ja vuosittain eteenpäin

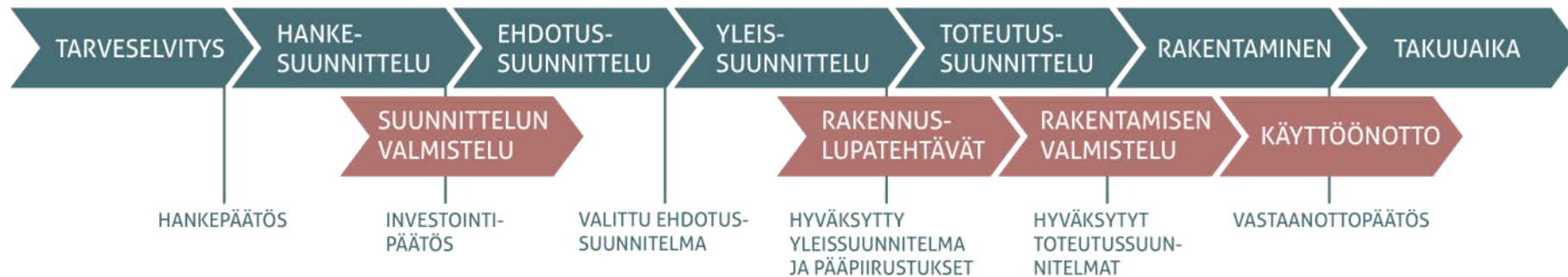
Kehittäminen
Missä onnistuimme, mitä pitää kehittää? Tukevatko tilat yhteistyötä, onko säilytystilaa riittävästi vai joppa liikaa? Kysymykset kohdennetaan ensimmäisen kartoituksen pohjalta luotuihin ympäristöihin ja pedagogisiin tavoitteisiin.



CDM involver[®]
Visio

CDM involver[®]
Suunnittelu

CDM involver[®]
Kehittäminen





Mitä lisäarvoa tuotetaan rehtorille?

"Muutosajattelu vaatii aikaa.

CDM Involver on erittäin hyvä tuote. Voin suositella sitä lämpimästi. Se on äärimmäisen sujuva ja helppo käyttää. Pystyimme muokkaamaan kyselyä juuri meidän tarpeisiimme.

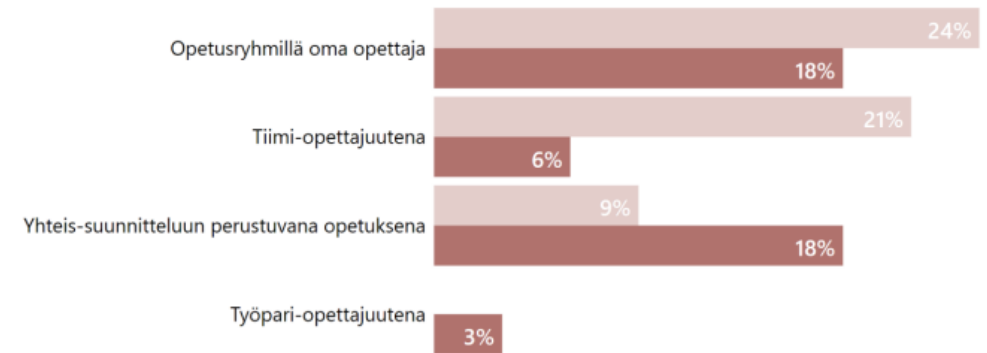
Saimme sekä oppilailta että opettajilta erittäin hyvää palautetta. *Raportit ovat hyvät ja yksiselitteiset. Saamme niistä selkeät suuntaviivat, ja niiden pohjalta on myös hyvä käydä sisäistä arvokeskustelua.*

Tämä on minusta oivallinen johtamisen väline."

- **Lea Backman**, rehtori, Pornaisten yhtenäiskoulu



Kun uusi oppimisympäristö valmistuu, miten mielestäsi opetustyö pitäisi järjestää?



Vast. määrä = 33

● Ohjaaja ● Yleisopetuksen opettaja



Mitä **lisäarvoa** tuotetaan oppilaille ja opettajille?

*” Kysely herättää pohtimaan asioita monelta kannalta. **Se antoi myös tietoa eri mahdollisuuksista kalustuksen suhteen.***

*Oli mielenkiintoista käydä läpi raporttia, jossa pystyi vertailemaan eri käyttäjäryhmien vastauksia samoihin kysymyksiin ja **miettiä sitten yhteistä tulokulmaa ne huomioiden.**”*

- Luokanopettaja

*”Hei tää on niin **kiva ja helppo käyttää!***

*Mistä tän apin voi ladata? **Haluun tehdä tän uudestaan!**”*

- Oppilas, 11 vuotta





Osallisuusratkaisuna CDM Involver

- ✓ Uusille ja *uudistettaville* peruskouluille ja päiväkodeille, opetushenkilöstölle, oppilaille ja huoltajille
- ✓ Relevantit kysymykset hankkeen eri vaiheisiin
- ✓ Anonyymi, tasa-arvoinen, selainpohjainen
- ✓ Yli 30 000 käyttäjää Suomi / Hollanti / Peru
- ✓ Vastaajaprosentti 85 %





Kati Räisänen

Suunnittelija,
oppimisympäristöjen
asiantuntija

Katri Kurronen

Rehtori, tiimivalmentaja,
pedagoginen asiantuntija

cdm.fi

[#hyvinvointionyhde](https://twitter.com/hyvinvointionyhde)ssäluotutila



Visio

-Osallisuus *ennen hanketta*

Opettajat Kasvattajat

- Pedagogiikka
- Opettajien tilat
- Oppimisympäristöt
- Ulkotilat
- Välineistö ja säilytys

Oppilaat

- Opiskelu
- Välineistö ja säilytys
- Ulkotilat
- Tauot ja ruokailu

Huoltajat

- Opiskelu
- Välineistö ja säilytys
- Ulkotilat
- Tauot ja ruokailu



Suunnittelu

-Osallisuus yleissuunnitteluvaiheessa

Kalustus ja materiaalit

Minkälaista sisustusta ja värimaailmaa kouluun ja päiväkotiin toivotaan? Mitkä kalustevalinnat tukisivat pedagogiikkaa eri tiloissa?





Kehittäminen

-Kun tiloissa on toimittu yksi lukukausi, ja vuosittain eteenpäin

Kehittäminen

Missä onnistuimme, mitä pitää kehittää? Tukevatko tilat yhteistyötä, onko säilytystilaa riittävästi vai jopa liikaa? Kysymykset kohdennetaan ensimmäisen kartoituksen pohjalta luotuihin ympäristöihin ja pedagogisiin tavoitteisiin.





OSALLISUUS



DIALOGI



LUOTTAMUS



**YHTEINEN
NÄKEMYS**